



# Reducers / Gearboxes

历史悠久

全球各大品牌客户爱用

## 专业减速机制造商

低背隙摆线减速机 (RV)

斜齿轮和伞齿轮减速机

摆线减速机和衍生品

行星减速机

南京传仕重工科技有限公司  
传仕精密机械股份有限公司

[www.transcyko.com](http://www.transcyko.com)  
[www.transcyko.com.cn](http://www.transcyko.com.cn)

## 精密CNC制造

**Transcyko**

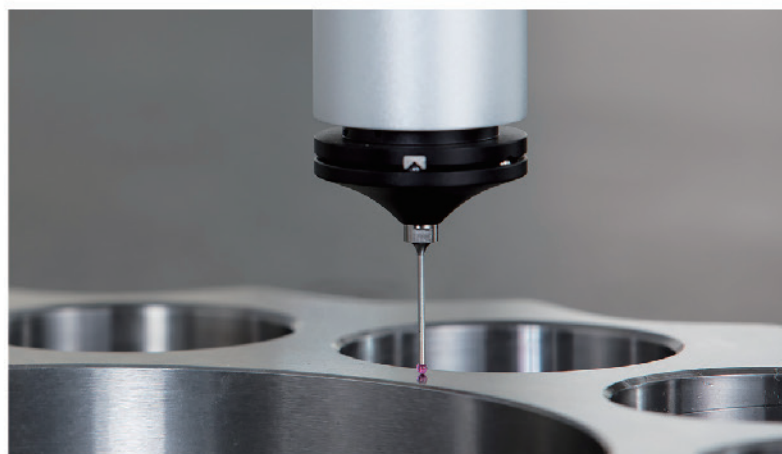
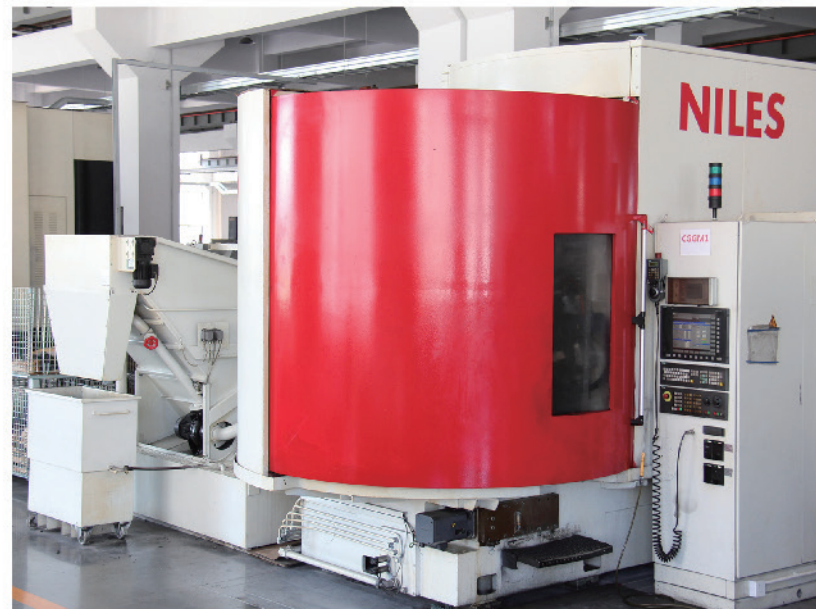
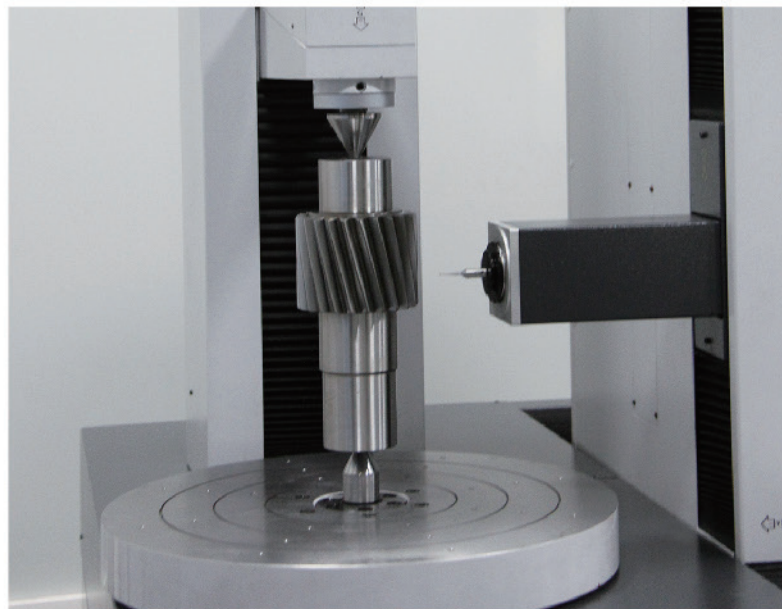
**-客户永远是第一位**

我们知道，减速机的生产需要极高的精度，并且必须在每个生产的减速机要求的严格公差范围内生产。

我们从德国和日本购进了一些最先进的精密加工设备，来确保我们生产产品的精度和稳定的质量。

这些设备可以使我们完成从粗加工到精加工，齿轮磨削和滚齿以及所有的质量控制和组装。

几十年来，我们积累了很多减速机加工和生产方面的丰富经验，从轻型到重型减速机。我们经验丰富的研发人员和加工人员全部经过全面培训，当新技术出现时，还可以定期获得额外新技术培训。







传仕减速机扭矩使用范围示意图

	0NM	1,000NM	20,000NM	100,000NM	500,000NM	1,000,000NM
工业用齿箱 TSG系列						2600-552,000
注塑机 TIN系列						2000-140,000
注塑机 KIN系列						1200-69,000
单螺杆挤出机 TEX系列						1400-300,000
平行双螺杆挤出机						1800-5100
锥形双螺杆挤出机						1500-6000
行星系列 TP						1000-450,000
低背隙行星						200-8500
水泥搅拌行星						12,500-150,000
摆线系列 CYKO						10-60,000
斜齿轮系列 TK系列						50-55,000
伞齿斜齿轮系列 TR系列						50-18,000

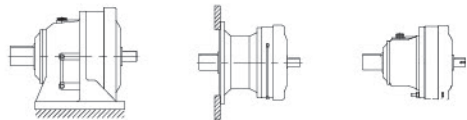
## 经销商

我们与全世界的经销商保持着长期的合作关系。他们在当地提供很好的服务而且一般会备安全库存来满足终端客户的交期快的需求。

- 本地服务
- 本地库存
- 经验丰富的的技术人员

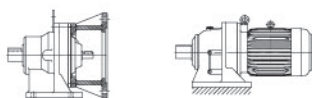


- 卧式
- 立式法兰
- F法兰

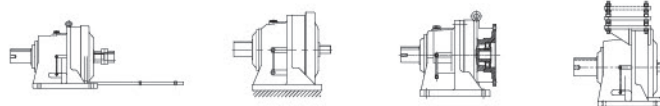


### 安装方式

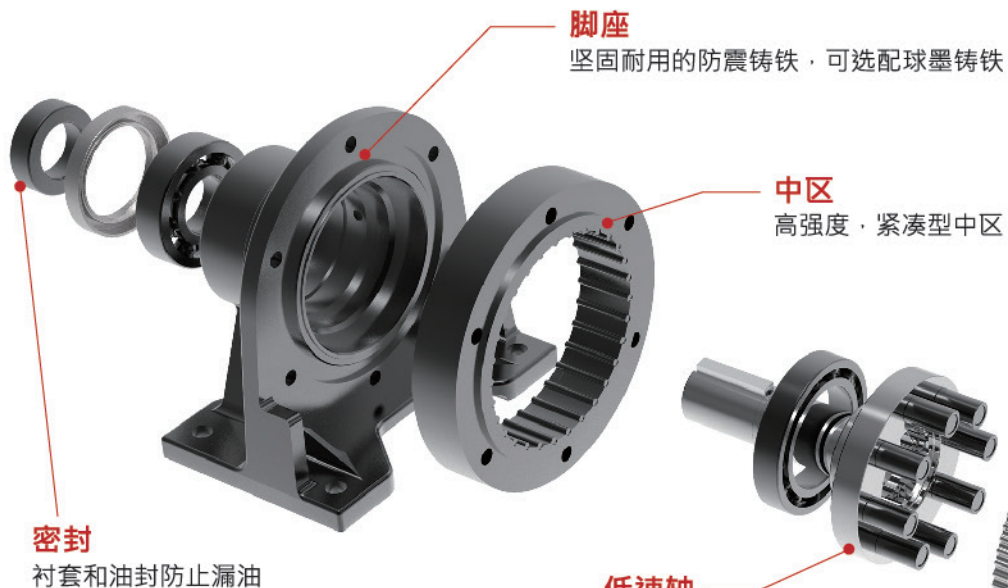
- C法兰
- 马达直联



- 铲式托架
- 双轴型
- HX法兰
- 双轴+顶部电机支架



### 入力方式



## TRANSCYKO Cycloidal Drives 摆线减速机

### 零故障安全可靠

我们的摆线减速机承受超过60%零件的应力，而传统齿轮的应力为5%或更低。我们的摆线减速机即使在耗损情况下也能继续使用，直到客户选择方便的维护时间。传仕摆线减速机是真正的“零故障”

所有关键的部件厂内生产

### 低速轴

### 抗过载能力强(500%)

我们的摆线减速机承受超过60%零件的应力，因此比其他类型减速机有着更好的抗冲击性

### 偏心轴承

### 曲线板

所有内部转动零件全部采用全硬化，真空脱气轴承级钢，所以同心度和性能都有所保证

### 摆线直联电机



### 摆线减速机的衍生款



摆线+斜齿型减速机



摆线+伞齿型减速机



离心机用减速机



RGV小车用减速机



### 技术规格

马力  
可以达到200HP  
(150KW)

出力轴径  
5mm-180mm  
(实心轴)

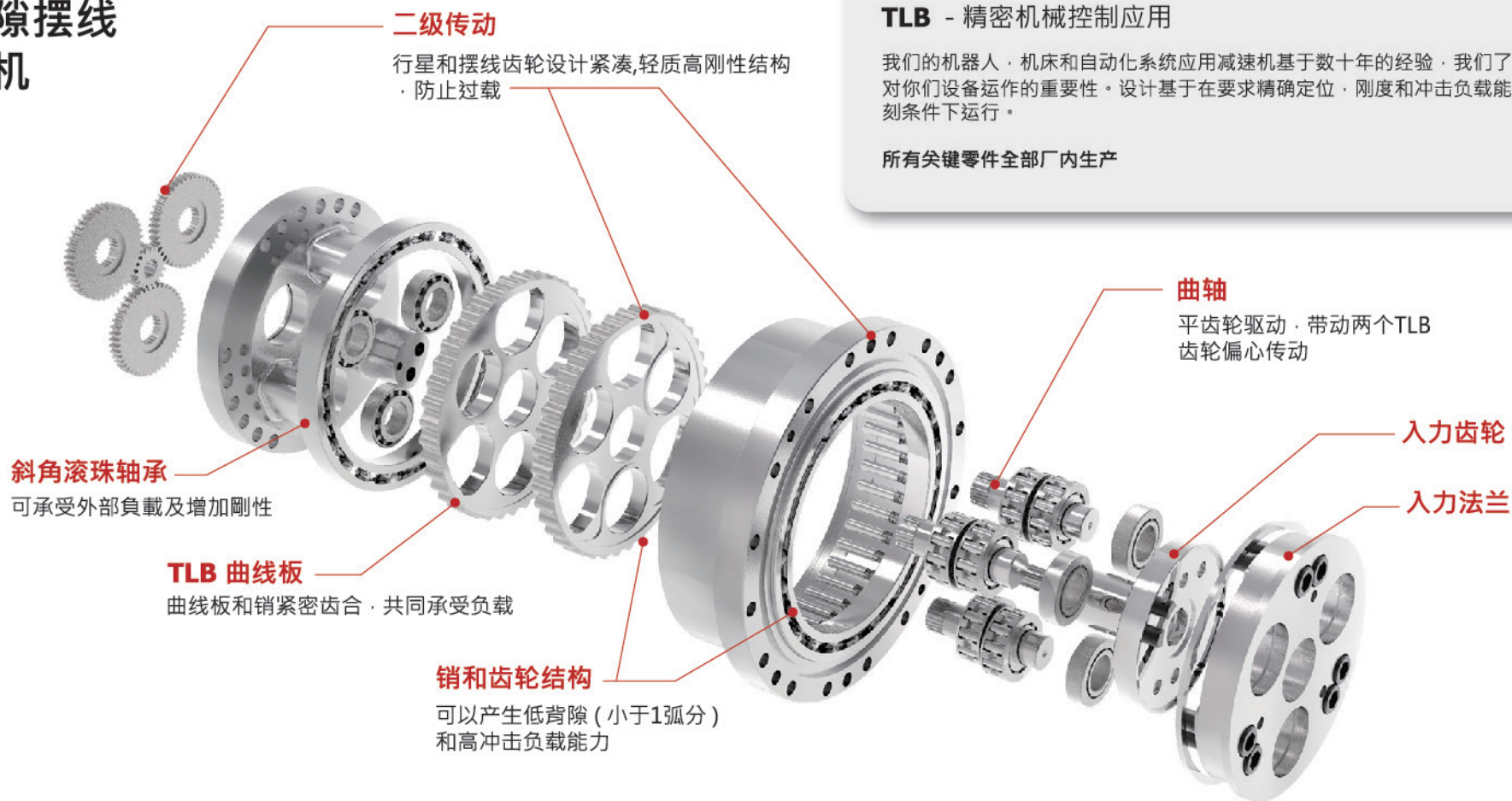
比速范围  
6:1 - 658503:1

扭矩  
可以达到58800 N.m



# TLB

## 低背隙摆线减速机



**TRANSCYKO** 机器人与自动化

### TLB - 精密机械控制应用

我们的机器人、机床和自动化系统应用减速机基于数十年的经验, 我们了解这些对你们设备运作的重要性。设计基于在要求精确定位、刚度和冲击负载能力的苛刻条件下运行。

所有关键零件全部厂内生产

**刚性力矩**  
可以达到7448  
牛米 / 弧分

**减速机外径**  
122 - 370 mm

**比速范围**  
30:1 - 192.4:1  
**扭矩**  
58 - 4910 Nm

**背隙**  
<1 弧分

**型号**



**C - 系列**  
中空轴



**E - 系列**  
主轴承内置式

**输入轴**

**Type A** - 小轴径  
**Type B** - 大轴径  
特殊

+

直轴  
锥形轴

**出力端**

螺栓锁紧  
螺栓 / 销锁紧  
螺栓锁紧

- 逆止器
- 水冷式热交换器
- 气冷式热交换器
- 加热器
- 风扇
- 防尘透气钟
- 实心轴
- 空心轴带键
- 锁紧盘



• 配备

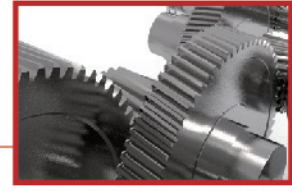
• 出力方式

**上下开箱体易于保养维修**

材質為标准的灰铸铁  
亦可选择高延展性铸铁  
( FCD450 ) ( FC250 )

**维修盖便于  
齿轮箱的保养检查**

配备NOK 油封亦可搭备  
双层油封设计



**齿轮设计**

齿型修整可以降低噪音,减少  
震动并增加耐受负荷

**齿轮品质**

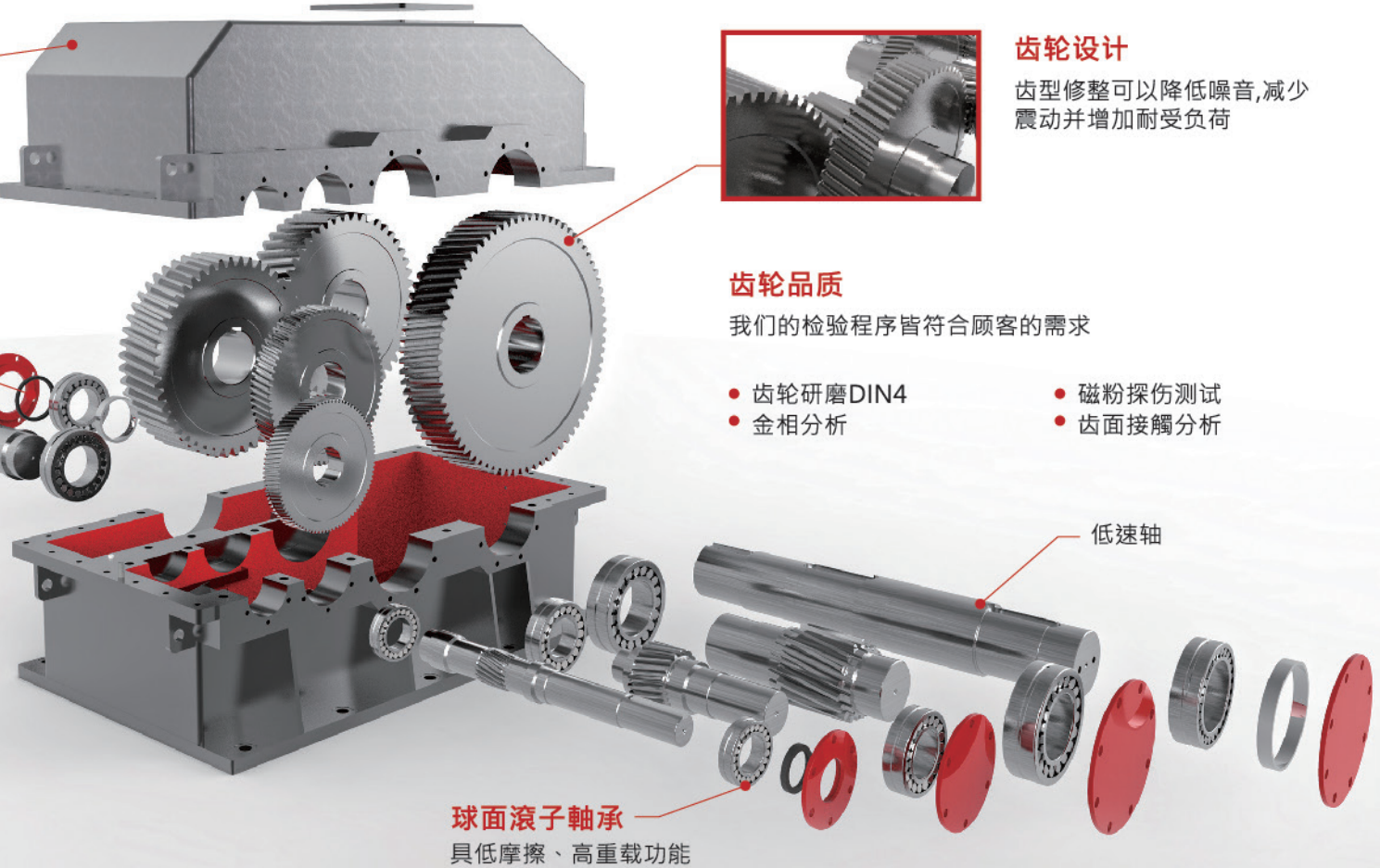
我们的检验程序皆符合顾客的需求

- 齿轮研磨DIN4
- 磁粉探伤测试
- 金相分析
- 齿面接触分析

**TSG 齿轮箱**

**无与伦比的可靠性**

TSG 齿轮箱以最大的可靠度去执行最艰难的任务,该系列具有高强度的齿轮,高扭矩和高负载能力与低噪音和增加热功率



**球面滚子轴承**  
具低摩擦、高重载功能

低速轴

**水泥搅拌站  
用齿轮箱**



**冷却水塔用齿轮箱**



- 英制规格
- 公制规格

规格

馬力可达  
5230HP  
(3900KW)

出力轴径  
5mm-360mm  
(空心&实心)

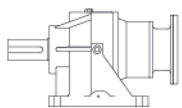
扭矩可达  
551600 Nm

比数范围  
6.3:1至500:1标准





● 垂直安装



● 水平安装

### ● 安装方式



● 实心轴



● 实心轴带花键



● 空心轴

键  
花键  
锁紧盘

### ● 出力方式



● 实心轴

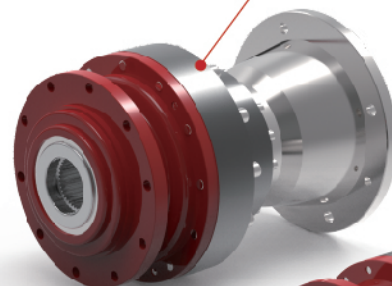


● 法兰

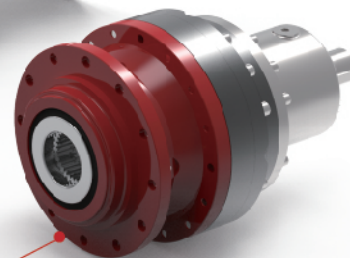
### ● 入力方式



客製內花键出力轴可确保精准度並符合客户的应用需求



- 承载高达 3 倍
- 高悬垂负荷
- 齿轮精度 < DIN6



- 1段效率达97%
- 2段效率达94%
- 3段效率达92%
- 4段效率达90%

## TP行星式减速机

### 无与伦比的可靠性

Transcyko行星减速机凭藉其模组化设计可以客製化来符合广泛的应用需求，该系列即使在最严峻的环境下也可以正常运作，而不会造成不必要的停机，基於多种的输出与输入配置，我们的行星减速机有高达18种组合以达到最佳的弹性应用

我们的水泥搅拌站用减速机非常适合重载应用，可满足容量为1.5-4m<sup>3</sup>搅拌站使用，输出扭矩高达22500-50000Nm，高效率，低背隙，耐冲击性与易维护等特性

### 其他选择

風電用 - 变桨和偏航减速机



潜盾机用减速机



行星式减速机结合液压马驱动



### 技术规范



马力可达 540kW



出力轴径 38mm - 340mm 空心 and 实心



扭矩可达 447,360 Nm



比数范围 3.48 到 2687 标准

设计

- 上方驱动 · 底部输出
- 底部驱动 · 上方输出

技术规格

- 马力75-400KW
- 最高输出扭矩3255-127400Nm
- 比数3-50

安装方式

- 水平安装
- 垂直安装
- 直立安装

技术规格

- 25-30~300-400mm 螺杆尺寸挤出机
- 2种系列 :P2(i=6.3-25);P3(i=6.3-100)
- 单螺杆vs双螺杆

安装方式

- 脚座安装
- 直立安装

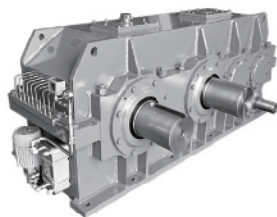


## TIN/KIN-注塑机用齿轮箱

### 注塑机驱动器

使用传仕齿轮箱注塑成型机的驱动,具有节能、成型时间短、低污染低噪音,并减少水冷却的特点,更兼具高成型精度与快速生产周期,成型成品壁厚适中,使用寿命长

- 密炼机用双输出轴齿轮箱

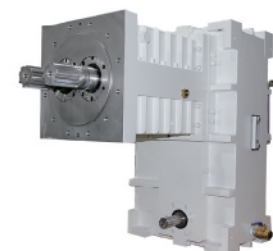


## TEX挤出机用齿轮箱

### 橡胶挤出机螺杆驱动

TEX齿轮箱非常适合高扭矩传动,可承受高入力转速,具低噪音特性,效率高达95%,高精度齿轮组合,与精密的品检,使我们的齿轮箱能够与高转速的马达座紧密的结合

- 双螺杆挤出机用齿轮箱





## TRANSCYKO 齿轮马达

为服务驱动系统及轻工业产业，我们提供机械电机一体化与模组化设计的减速机

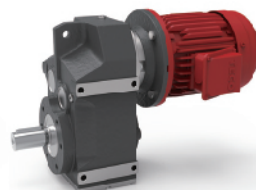
### 特点

- 减速比分级精细
- 多变的安装方式和多种的组合结构
- 广泛的扭矩范围
- 轻巧
- 坚固的箱体



TR斜齿轮减速电机

扭矩：69-18,000Nm  
比数：1.3-27001  
功率：0.12-160KW  
脚座 vs 法兰安装



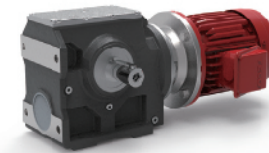
TF斜齿轮减速电机  
- 平行轴

扭矩：130-18,000Nm  
比数：3.77-31434  
功率：0.12-200KW  
实心轴：25-120mm  
空心轴：25-125mm  
脚座 vs 法兰安装



TK斜齿轮  
- 伞齿轮减速电机

扭矩：200-50,000Nm  
比数：3.98-32625  
功率：0.12-200KW  
实心轴：25-190mm  
空心轴：30-160mm



TS斜齿轮  
- 涡轮蜗杆减速电机

扭矩：92-4,000Nm  
比数：6.8-33818  
功率：0.12-22KW  
实心轴：20-70mm  
空心轴：20-90mm

## TRANSCYKO 无段变频器

我们供应的机械式无段变速机具低背隙、高耐用性、不占空间、耐冲击等特点

整机使用高品质材料，以确保机器运转安静，易维护的功能



### 选配减速机形式

#### 入力型式

- IEC法兰
- 直结马达
- 实心轴

#### 安装方式

- 脚座
- 法兰

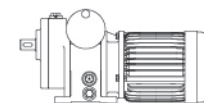
#### 马力

- 1/4HP-20HP

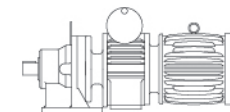
#### 输出转速

- 50 Hz 165-1,000 rpm
- 60 Hz 200-1,200 rpm

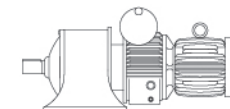
R型减速机  
比速：2.5,5,10,15,20



摆线减速机



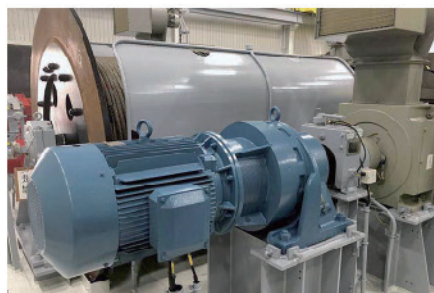
斜齿轮减速机



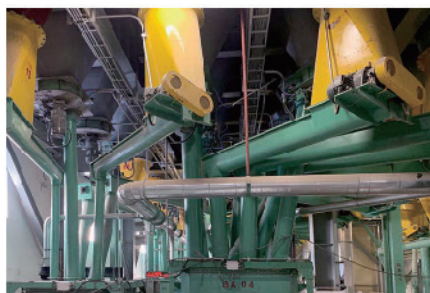
# 應用領域



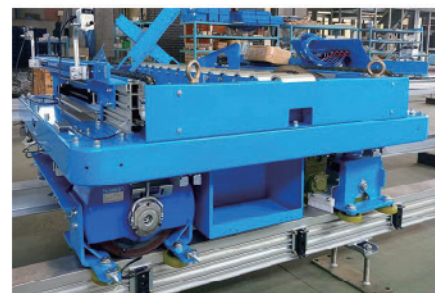
水处理行业用摆线减速机



港口机械用摆线减速机



鱼饲料行业用摆线减速机



钢板运输用摆线RGV减速机



塑料运输用摆线RGV减速机



离心机用摆线减速机



钢板运输用摆线齿轮减速机



机器人关节用低背隙摆线减速机



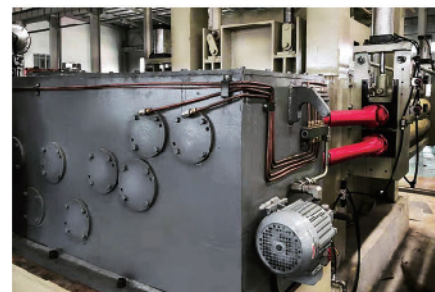
汽车行业点焊用低背隙摆线减速机



渔业用大型齿轮箱



橡胶搅拌用齿轮箱



自动金属压机用大型多出轴齿轮箱



# 應用領域



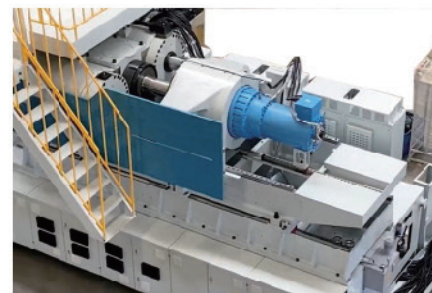
冷却水塔用定制行星减速机



冷却水塔用直角轴齿轮箱



化工搅拌用斜齿轮齿轮箱



注塑机用配伺服电机行星减速机



铝辊输送用行星减速机



直推式钻机用行星减速机



风力发电用行星减速机



双轴混凝土搅拌机用行星减速机



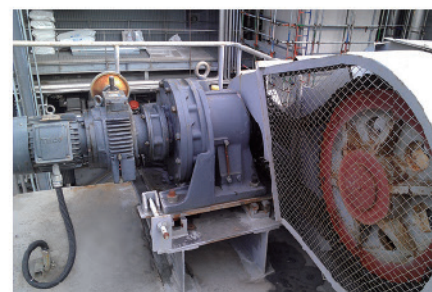
注塑机用大型齿轮箱



单螺杆挤出机用大型齿轮箱



口罩熔喷布用斜齿轮和  
涡轮蜗杆减速机



化工行业斗式升降机用  
摆线变速减速机





**TRANSCYKO®**

www.transcyko.com | www.transcyko.com.cn

## 台南总部

台南科学园·善化区

## 传仕精密机械股份有限公司

- 电话：+886-6-5818117
- 传真：+886-6-5819117
- evachen@transcyko.com
- 台南市善化区兴农路69巷31弄17号 74160

## 南京制造中心

## 南京传仕重工科技有限公司

- 电话：+86-025-566-07388
- 传真：+86-025-566-03188
- emma@transcyko-transtec.com
- 南京市溧水区和凤机电产业园凤鸣路28号 211216